

Blok przyłączeniowo – przelotowy typu BPP- 04, BPP- 05, BPP- 06 na napięcie znamionowe 500V



Blok przyłączeniowo-przelotowy typu BPP-04, BPP-05, BPP-06 jest urządzeniem, przeznaczonym do stosowania w podziemnych wyrobiskach górniczych, niezagrożonych wybuchem pyłu węglowego i na powierzchni.

Blok przyłączeniowo-przelotowy typu BPP-04, BPP-05, BPP-06 przeznaczony jest do łączenia i rozdziału energii w sieci kopalnianej 3-fazowej z izolowanym punktem gwiazdowym transformatora (systemu IT) na napięcie znamionowe sieci 500V. Przewody podłącza się do bloków typu BPP-04, BPP-05, BPP-06 za pomocą zacisków kablowych lub zacisków do łączenia przewodów bez końcówek, poprzez wpusty kablowe.

DANE TECHNICZNE:

Stopień ochrony obudowy	IP54
Napięcie znamionowe izolacji obwodów głównych	660 V
Napięcie znamionowe zasilania	3x500V, 50Hz, sieć IT
Prąd znamionowy odpływu BPP-04	160A
Prąd znamionowy odpływu BPP-05	250A
Prąd znamionowy odpływu BPP-06	400A
Liczba odpływów	1
Gabaryty	1280mm x 540mm x 400mm (wys. x szer. x głęb.)

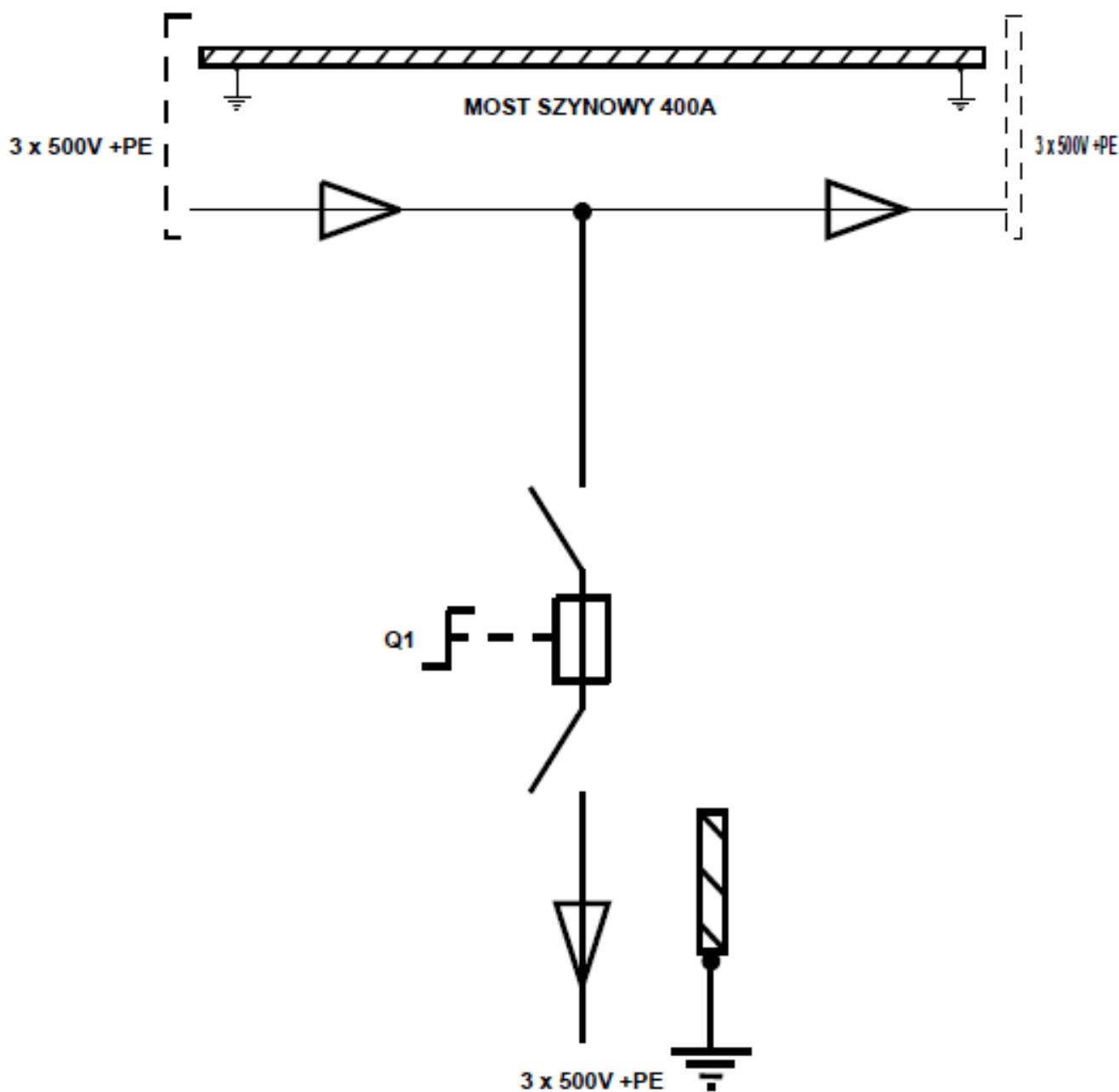
BUDOWA

Blok przyłączeniowo – przelotowy składa się obudowy zamontowanej na konstrukcji ramowej, zaopatrzonej w uchwyty. Konstrukcja ramowa umożliwia zawieszenie urządzenia na ociosie wyrobiska.

OPIS DZIAŁANIA

Blok typu BPP-04, BPP-05, BPP-06 wyposażony jest na odpływie w rozłącznik bezpiecznikowy Q1. Rozłącznik bezpiecznikowy Q1 może być zablokowany poprzez założenie kłódki na rękkość dźwigni napędowej. Załączenie odpływu realizuje się przez przestawienie dźwigni napędowej rozłącznika Q1 w pozycję „ZAŁĄCZONY”, a wyłączenie w pozycję „WYŁĄCZONY”.

SCHEMAT IDEOWY



Zamówienia należy składać pisemnie lub faxem na adres:

 **Instal-Service PL**

Spółka z ograniczoną odpowiedzialnością
Spółka komandytowa

58-506 Jelenia Góra, ul. Wrocławska 15a
tel. (+48 075) 64-57-950
fax. (+48 075) 64-57-951
e-mai: instal@instal-service.pl